

## Cursos Profissionais

### Condições de Acesso

- 9º ano de escolaridade.

### Duração

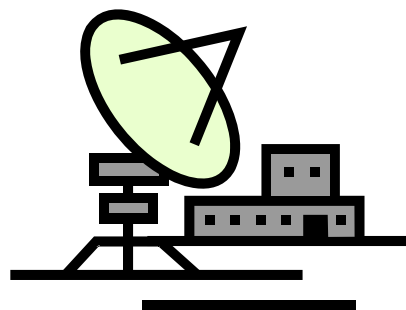
- 3 anos lectivos, incluindo estágio.

### Certificação

- 12º ano de escolaridade;
- Qualificação profissional de nível III.

### Oferece-se

- Cursos subsidiados;
- Estágios remunerados;
- Formação de qualidade.



### ESCOLA SECUNDÁRIA FONTES PEREIRA DE MELO

Rua O Primeiro de Janeiro

Tel: 226069563

Fax: 226008802

E-mail: [esc\\_fontespmelo@sapo.pt](mailto:esc_fontespmelo@sapo.pt)



ANO LECTIVO  
2010 / 2011

## Curso Profissional Técnico de Instalações Eléctricas



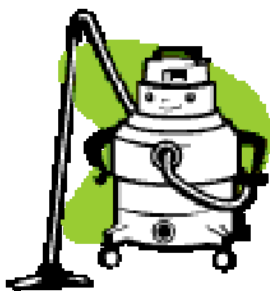
[www.esfpm.com](http://www.esfpm.com)

*Escola Secundária  
Fontes Pereira de Melo*

*“ESCOLA EM PROCESSO DE MUDANÇA”*

## Técnico de Instalações Eléctricas

O *Técnico de Instalações Eléctricas* é o profissional qualificado que no respeito pelas normas de higiene e segurança e regulamentos específicos desempenha tarefas de carácter técnico relacionados com a execução de instalações eléctricas de utilização, de baixa e média tensão, de comando, sinalização e protecção, efectuando também o diagnóstico de avarias ou deficiências e colaborando na sua reparação.



As **actividades principais** a desempenhar por este técnico são:

- Seleccionar criteriosamente componentes, materiais e equipamento com base nas suas características tecnológicas e de acordo com as normas e regulamentos existentes.
- Interpretar e utilizar correctamente manuais, esquemas e outra literatura técnica fornecida pelos fabricantes.
- Efectuar operações de correcção, ajuste e manutenção segundo as instruções do fabricante.
- Analisar e interpretar anomalias de funcionamento e formular hipóteses de causas prováveis.
- Aplicar e respeitar as normas e regulamentos relacionados com a actividade que desenvolve.
- Aplicar e respeitar as normas de protecção do ambiente e de prevenção, higiene e segurança no trabalho.
- Executar instalações de baixa tensão, nomeadamente instalações de utilização, colectivas, alimentação, comando, sinalização, protecção e industriais.
- Efectuar a manutenção e reparação de instalações de utilização, industriais e distribuição de energia eléctrica.
- Efectuar a instalação, manutenção e reparação de equipamentos específicos na área da domótica.
- Efectuar estimativas de custos e orçamentos de instalações.

## Técnico de Instalações Eléctricas

Disciplinas	Total de Horas
Português	320
Língua Estrangeira I ou II	220
Área de Integração	220
Educação Física	140
Tecnologias da Informação e Comunicação	100
Matemática	300
Física e Química	200
Electricidade e Electrónica	423
Práticas Oficiais	384
Tecnologias Aplicadas	232
Desenho Esquemático	141
Formação em Contexto de Trabalho	420

A N O L E C T I V O  
2 0 1 0 / 2 0 1 1

